

# Prévention du MAL-ÊTRE AGRICOLE

Salariés et exploitants

Soutiens gratuits,  
confidentiels  
et personnalisés  
dans la Nièvre

## MAL-ÊTRE

Solitude, détresse ou dépression. Je ne reste pas seul face à mes difficultés personnelles ou professionnelles.

09 69 39 29 19 - [agrieécoute.fr](http://agrieécoute.fr)



santé  
famille  
retraite  
services

### AGRI'ÉCOUTE

Service d'écoute 24h/24 et 7j/7  
dédié au monde agricole et rural  
Prix d'un appel local

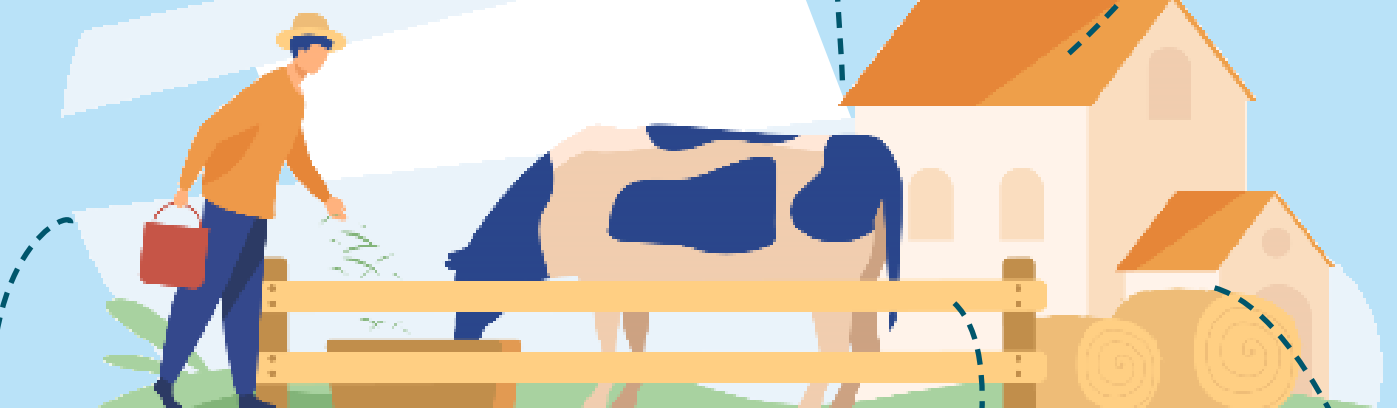
## DIFFICULTÉS MULTIPLES

Je suis exploitant et je rencontre des difficultés économiques, techniques sur mon exploitation.

Cellule d'accompagnement

03 58 12 80 70

[ddt-cellule-accompagnement@nievre.gouv.fr](mailto:ddt-cellule-accompagnement@nievre.gouv.fr)



## DIFFICULTÉS PERSONNELLES

Je rencontre ou un proche rencontre des difficultés de santé ou sociales, je demande à être recontacté.

<https://forms.office.com/e/TE4C9mqnYa>



santé  
famille  
retraite  
services



## ↓ SOUFFRANCE

Je m'inquiète pour quelqu'un, je suis éprouvé par un suicide.

NUMÉRO NATIONAL DE PRÉVENTION DU SUICIDE

# 3114

écoute professionnelle  
et confidentielle  
24h/24 et 7j/7  
Appel gratuit  
[www.3114.fr](http://www.3114.fr)

## URGENCE

**SAMU**

Service d'aide médicale d'urgence

 **15**

Urgence médicale

 **112**

Numéro d'appel d'urgence européen