

MSA Alpes du Nord
73016 Chambéry cedex



Contenieux : 04 76 88 76 92

Santé sécurité au travail : 04 79 62 87 71

Contrôle médical : 04 79 62 87 09

04 76 88 76 20 (Isère)

04 79 62 89 21 (Savoie et Haute-Savoie)

Action sanitaire et sociale :

une situation spécifique

→ Vous appelez pour



Ajouter le n° à vos contacts

04 76 88 77 00

votre entreprise

→ Vous appelez pour



Ajouter le n° à vos contacts

04 76 88 76 00

votre dossier personnel

→ Vous appelez pour

(moins d'affluence entre 12h00 et 13h30)

Du lundi au vendredi, de 8h00 à 17h00

alpesdunord.msa.fr (messagerie sécurisée dans Mon espace privé)



Contacts MSA

En Alpes du Nord
360 salariés et 376 délégués
au service des adhérents.
Françoise Thévenas, Présidente
Thierry Girard, 1^{er} Vice-Président
Fabien Champarnaud, Directeur Général



regroupe 3 départements
La MSA Alpes du Nord
456,8 millions d'euros de prestations
77 000 personnes protégées en assurance maladie
152 800 adhérents

de 35 caisses
La MSA, un réseau
26,9 milliards d'euros de prestations
3,2 millions de personnes protégées en assurance maladie
5,5 millions de français bénéficient d'une prestation servie par la MSA

Le régime de sécurité sociale du monde agricole
Deuxième régime obligatoire de protection sociale, la MSA protège les exploitants agricoles et les salariés agricoles, qu'ils soient en activité ou retraités et, pour chacune de ces catégories, leurs familles, conjoints et enfants. Pour mieux répondre à leurs attentes, la MSA s'appuie sur son réseau de délégués, élus tous les cinq ans par l'ensemble des adhérents.

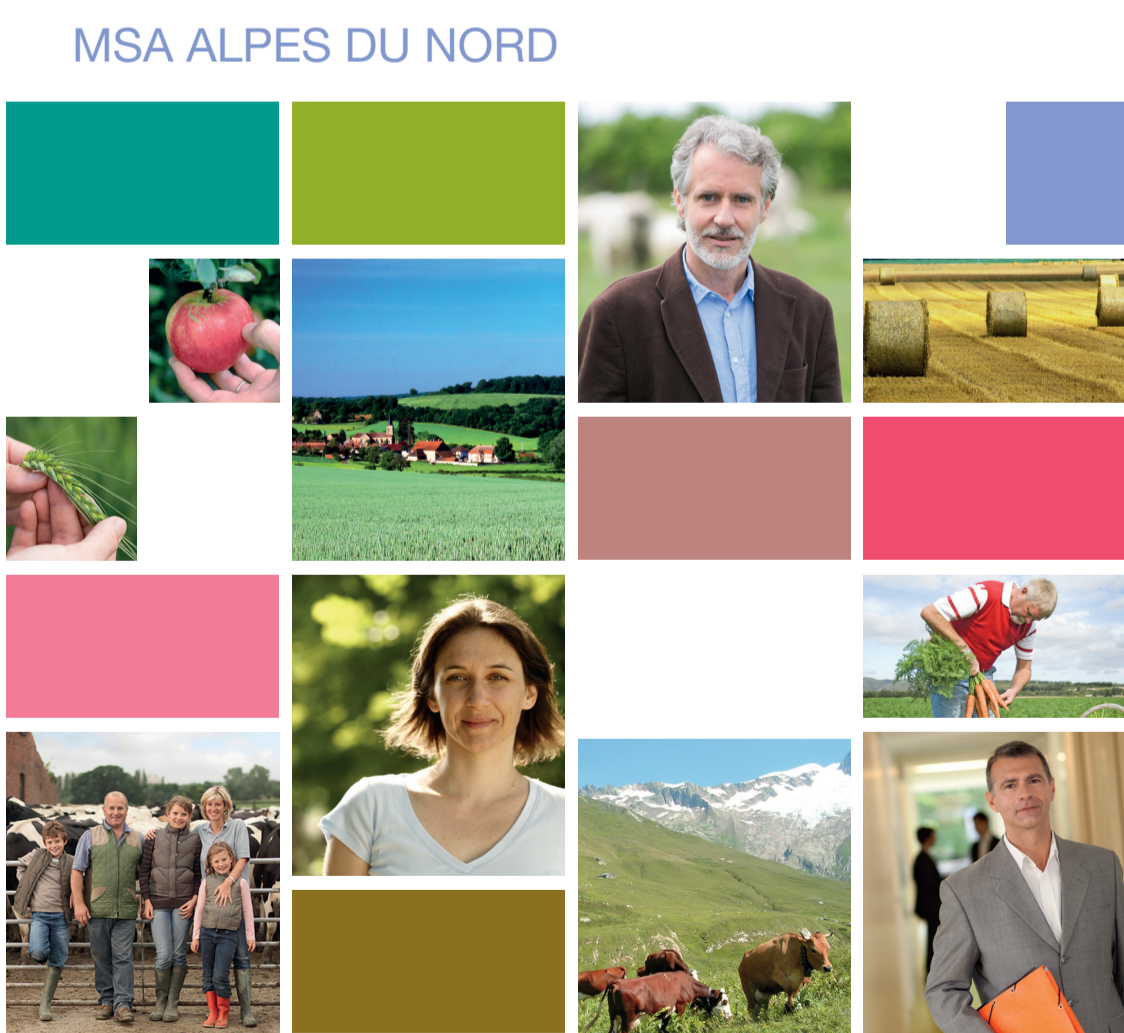
La MSA Alpes du Nord, c'est aussi

12 territoires d'animation et de projets
en Isère, Savoie et Haute-Savoie



LE CONSEIL D'ADMINISTRATION

MSA ALPES DU NORD



Les membres du conseil d'administration de la MSA Alpes du Nord

Mandat 2020-2025



PRÉSIDENTE

Françoise Thévenas
1^{ER} COLLÈGE
RETRAITÉE (ARBORICULTURE)
ST-MAURICE-L'EXIL (38)



1^{ER} VICE-PRÉSIDENT

Thierry Girard
2^{EME} COLLÈGE
SALARIÉ (CRÉDIT AGRICOLE)
PRESSINS (38)

1^{er} collège • 8 membres

REPRÉSENTANTS DES EXPLOITANTS AGRICOLES
NON-EMPLOYEURS DE MAIN-D'OEUVRE

2^e collège • 12 membres

REPRÉSENTANTS DES SALARIÉS

3^e collège • 6 membres

REPRÉSENTANTS DES EMPLOYEURS DE MAIN-D'OEUVRE

3 membres

REPRÉSENTANTS DES ASSOCIATIONS FAMILIALES

Les membres du bureau



Pascal Borghini
VICE-PRÉSIDENT
OPA 74
AGRICULTEUR
PASSY (74)



René Fechoz-Christophe
VICE-PRÉSIDENT
OPA 73
PRÉSIDENT DU CPNS³
PRODUCTEUR LAITIÈRE
MERCURY (73)



Philippe Omnes
VICE-PRÉSIDENT
RETRAITÉ
(AGRICULTURE)
SAINT-PAUL-EN-CHABLIS (74)



Joseph De Bevy
PRÉSIDENT DU CASS¹
RETRAITÉ (CRÉDIT AGRICOLE)
ANNECY (74)



Edmond Decoux
PRÉSIDENT DU CPSS²
RETRAITÉ (CRÉDIT AGRICOLE)
CHIMILIN (38)



Jean-Paul Guignardat
VICE-PRÉSIDENT
RETRAITÉ (CRÉDIT AGRICOLE)
MARIGNIER (74)



Jérôme Crozat
VICE-PRÉSIDENT
AGRICULTEUR
GRENOBLE (38)



Mireille Blanc-Gonnet
VICE-PRÉSIDENTE
PRODUCTRICE LAITIÈRE
BEAUFORT-SUR-DORON (73)



Robert Marion-Gallois
VICE-PRÉSIDENT
OPA 38
AGRICULTEUR
SILLANS (38)



Colette Violent
PRÉSIDENTE DU CASS¹
RETRAITÉE (CÉRÉALIÈRE)
BOURGNEUF (73)



François Cena
SALARIÉ (CHAMBRE D'AGRICULTURE)
SAINT-JULIEN-EN-GENEVOIS (74)



Jean-Claude Chevallier
RETRAITÉ
(VITICULTURE)
JONGIEUX (73)



Marie-Thérèse Dardel-Sanchez
RETRAITÉE (CRÉDIT AGRICOLE)
CHAMBERY (73)



Laurent Gaillard
AGRICULTEUR
ST-ANDRÉ-DE-BOÈGE (74)



Daniel Paccard
RETRAITÉ (PAYSA-GISTE)
SAINT-GENIX-LES-VILLAGES (73)



Antoinette Blanc-Mathieu
SALARIÉE (MFR)
CHIRENS (38)



Cécile Dinez
AGRICULTRICE
VAL-CENIS (73)



Anne Gachet
AGRICULTRICE
MONESTIER-DU-PERCY (38)



Sylvie Remillon
AGRICULTRICE
GROISY (74)



Anne Fuzat
RETRAITÉE (CRÉDIT AGRICOLE)
PIERRE-CHATTEL (38)



Moulay Ghembaza
RETRAITÉ (YOPLAIT)
AUBERIVES-SUR-VARÈZE (38)



Marc Joigneault
SALARIÉ (CRÉDIT AGRICOLE)
ANNECY-LE-VIEUX (74)



Guy Pajean
VITICULTEUR
FRETERIVE (73)



Jean-Marc Portaz
VITICULTEUR
CHAPAREILLAN (38)



Georges Goubet
RETRAITÉ (PAYSA-GISTE)
LA CÔTE-ST-ANDRÉ (38)



Jean-Marc Delaunay
SALARIÉ (CRÉDIT AGRICOLE)
SAINT-BALDOPH (73)



Isabelle Deronzier
SALARIÉE (CRÉDIT AGRICOLE)
BASSENS (73)



Stéphane Roguet
PAYSA-GISTE
BONNE (74)

Siègent également au conseil d'administration, avec voix consultatives, 3 représentants du personnel désignés par le comité social et économique de la MSA Alpes du Nord.

¹ CASS : Comité d'action sanitaire et sociale
La présidence et la vice-présidence du comité d'action sanitaire et sociale fonctionnent en alternance annuelle

² CPSS : Comité de protection sociale des salariés agricoles

³ CPNS : Comité de protection sociale des non-salariés agricoles